

 KTL

خبرنامه کی تی ال

شماره ۳

آبان ۱۴۰۲

 HYUNDAI

Service


مرکز خدمات مشتریان
معمربزرگانه دیزینگری



در جهت ایجاد راه ارتباطی برای به اشتراک‌گذاری اخبار شرکت کی تی ال و شبکه نمایندگان، معرفی و استفاده از تجربیات نمایندگان و کارشناسان برتر شبکه خدمات پس از فروش و همچنین اعلام اهداف و برنامه‌های ماهیانه و سالیانه و نهایتاً کمک در افزایش سطح اطلاعات و دانش تجاری و فنی، بر آن شدیم که در قالب مجموعه پیشرو که به صورت دوره‌ای تهیه و به حضور ارسال خواهد شد، مطالبی را ارائه نماییم.

امید است که این مجموعه مورد توجه همکاران و نمایندگی‌های محترم قرار گرفته و با ارائه نظرات و پیشنهادات ارزشمند خود ما را در تهیه شماره‌های آتی این مجموعه یاری رسانند.

ارتباط با ما

sheikhalizadeh@Ktl-co.com



اخبار کی تی ال

خودروهای جدید وارداتی

کرتا

یکی از قسمت‌های رو به رشد و سودآور بازار خودرو جهان متعلق به کراس‌اوورهای جمع‌وجور می‌باشد. بخش قابل توجهی از مشتریان این خودروها در کشورهای در حال توسعه از جمله هند زندگی می‌کنند.

در نتیجه خودروسازان مختلف در تلاش هستند تا سهمی از بازار را به خود اختصاص دهند. گروه هیوندای نیز دو خودرو را برای بازارهای در حال توسعه آماده کرده که هر دو در سبد واردات به ایران قرار دارند. این دو برادر هیوندای کرتا و کیا سونت هستند. هر دو خودرو در واقع نسخه‌های بلندقامت از هاچ‌بک‌هایی هستند که با امکانات مناسب و ظاهر جذاب، جلوه یک شاسی‌بلند را در ذهن بیننده القا می‌کنند.



 HYUNDAI

هیوندای کرتا در واقع نسل جدید هیوندای ix۲۵ است. طرفداران برند هیوندای به خوبی با روش نام‌گذاری خودروهای قدیمی این برند آشنایی دارند. برای مثال در گذشته نه چندان دور هیوندای توسان با کد ix۳۵ و هیوندای وراکروز با کد ix۵۵ شناخته می‌شد. پس از حذف کدهای عددی و استفاده از نام در مدل‌های خودروساز کره‌ای، شاسی‌بلند ریزنقش هیوندای ix۲۵ نیز به هیوندای کرتا تغییر نام داد. تولید هیوندای کرتا به عنوان نسل دوم هیوندای ix۲۵ در سال ۲۰۱۹ میلادی آغاز شد. این خودرو از اصول طراحی نسل جدید محصولات هیوندای بهره می‌برد و به ویژه در نمای جلو شباهت بسیاری به مدل فعلی هیوندای توسان دارد.



طراحی داخلی هیوندای کرتا

همانند ظاهر خارجی، طراحی داخلی هیوندای کرتا نیز به محصولات جدید برند کره‌ای همچون هیوندای توسان شباهت دارد. بخش میانی داشبورد خودرو به سمت بیرون برآمدگی دارد که روی آن پنل لمسی مربوط به سیستم چندرسانه‌ای و همچنین کنترلرهای سیستم تهویه قرار گرفته‌اند. دریچه‌های خروجی سیستم تهویه در کناره‌ها نیز به صورت مستطیل شکل طراحی شده‌اند که این الگورا در برخی قسمت‌های نمای بیرونی خودرو نیز می‌توان مشاهده کرد. فرمان کرتا از نوع ساده است اما طراحی آن بیننده را به یاد کابین هیوندای النترا می‌اندازد. صندلی‌های جلو نیز به خوبی سرنشینان را دربر می‌گیرند و یک کنسول کوچک نیز برای استراحت دست آن‌ها در نظر گرفته شده است.



طراحی بدنه هیوندای کرتا

ظاهر خارجی هیوندای کرتا نسخه کوچک شده‌ای از هیوندای توسان را به نمایش می‌گذارد که با بودجه کمتر و به نفع مشتریان در اختیار مشتریان قرار می‌گیرد. در نمای جلو شاهد جلوپنجره جدید محصولات هیوندای هستیم که بخشی از چراغ‌ها در آن ادغام شده‌اند. هیوندای این جلوپنجره را Parametric Grille می‌نامد، همانند بسیاری از خودروهای جدید در بازار، چراغ‌های روشنایی اصلی درون سپر خودرو پنهان شده و چراغ‌های آشکار خودرو در نقش دی‌لایت ایفای نقش می‌کنند.



مشخصات هیوندای کرتا

زیر درب موتور هیوندای کرتا پیشرانه ۱.۵ لیتری تنفس طبیعی قرار دارد که حداکثر ۱۱۳ اسب بخار قدرت و ۱۴۴ نیوتن متر گشتاور آزاد می‌کند. گیربکس اتوماتیک CVT نیز وظیفه ارسال قدرت به چرخ‌ها را در این خودرو برعهده دارد. وزن خالص هیوندای کرتا حدود ۱.۲ تن است که با توجه به مشخصات فنی یاد شده، می‌تواند در حدود ۱۲ ثانیه از حالت سکون به سرعت ۱۰۰ کیلومتر بر ساعت برسد. حداکثر سرعت هیوندای کرتا نیز ۱۸۰ کیلومتر بر ساعت اعلام شده است. مصرف سوخت اقتصادی، یکی از مزایای خودروهای کوچکی همچون هیوندای کرتا است. مصرف سوخت ترکیبی این خودرو ۵.۹ لیتر در صد کیلومتر عنوان شده است.

پیشرانه

حجم موتور	۱.۵ لیتر
تنفس موتور	طبیعی
پیشرانه	۴ سیلندر
توان موتور	۱۱۳ اسب بخار
سرعت	۱۷۰ کیلومتر بر ساعت
مصرف سوخت ترکیبی	۶ لیتر در هر صد کیلومتر
گشتاور	۱۴۴.۸ نیوتن متر

امکانات و تجهیزات هیوندای کرتا

هیوندای کرتا در بخش تجهیزات، حداقل نیازهای ممکن یک کاربر را در سال ۲۰۲۳ میلادی برآورده می‌کند. دو کیسه هوا در نسخه پایه و شش کیسه هوا در نسخه فول، سیستم کنترل پایداری و کنترل کشش، سیستم کنترل ایستایی در سربالایی، سیستم ترمز ضد قفل و توزیع نیروی ترمز تجهیزات ایمنی این خودرو را تشکیل می‌دهند. هیوندای کرتا در تست‌های تصادف مختلفی شرکت کرده است که حاصل آن کسب پنج ستاره ایمنی از انکپ آسیا و سه ستاره ایمنی از انکپ جهانی است.

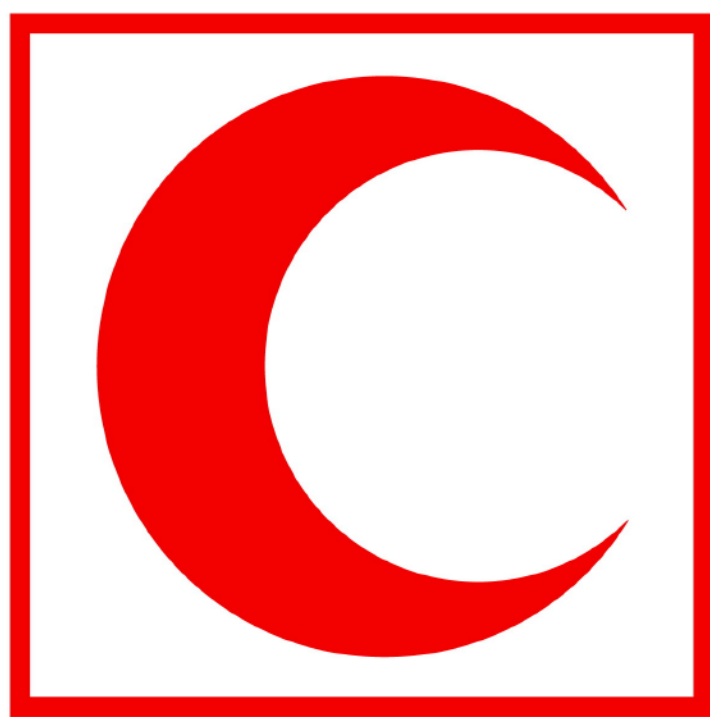
سایر امکانات

فرمان برقی
صفحه نمایش ۸ اینچی
دوربین دنده عقب
مه شکن عقب
سنسور پارک عقب
تعداد بلندگو ۴ عدد
بلوتوث
USB
سقف پاناروما
استارت دکمه ای
ترمز پارک برقی
دکمه تعویض حالت رانندگی
شارژر وایرلس
دوربین دنده عقب با خطوط دینامیکی
آینه های تاشو برقی
انولایت
سیستم ضد سرقت
سنسور فشار باد تایرها

تفاهم نامه سازمان داوطلبان هلال احمر و شرکت کی تی ال

در راستای ایفای نقش مسئولیت اجتماعی شرکت تجارت بین المللی و پشتیبانی کرمان خودرو (KTL) و در جهت رسالت گروه خودروسازی کرمان موتور، تفاهم نامه همکاری مشترک فی مابین سازمان داوطلبان هلال احمر و شرکت کی تی ال منعقد گردید.

بنابراین گزارش، این تفاهم نامه به امضای آقای مهندس مجید بخشایش مدیرعامل شرکت کی تی ال و وحید سلیمی رئیس سازمان داوطلبان هلال احمر رسید.



جمعیت هلال احمر
سازمان داوطلبان

توسعه خدمات بشر دوستانه در شرایط عادی و بحران، آموزش امداد و نجات، فعالیت های داوطلبانه، ارائه خدمات بازدید رایگان و سرویس در محل خودروهای هیوندای هلال احمر برخی از مفاد این تفاهم نامه می باشد.

مجید بخشایش در زمان امضای این تفاهم نامه گفت: عمل به تعهدات مسئولانه و مسئولیت های اجتماعی جزء استراتژی های گروه خودروسازی کرمان موتور می باشد و بر این اساس شرکت کی تی ال این تفاهم نامه را با سازمان داوطلبان هلال احمر منعقد نمود. امروز عمل به مسئولیت های اجتماعی دیگر یک اقدام داوطلبانه و انتخابی نیست! بلکه پاسخ به مطالبات ذینفعان می باشد و می بایست در راهبردهای اصلی بنگاه های اقتصادی قرار گیرد.

ایشان ادامه داد: بدیهی است رعایت اخلاق کسب و کار و ایفای تعهدات مسئولانه در تمام بخش های یک سازمان ضروری است و این موجب افزایش اعتبار بنگاه شده و آن یک دارایی نامشهود و ارزشمند برای آینده شرکت یا سازمان خواهد بود.



اخبار هپیوندای

هیوندای قهرمان مسابقات رالی WRC لهستان شد

دو سال پیش کمپانی خودروسازی هیوندای برای شرکت در دور جدید مسابقات رالی WRC، جدیدترین نسخه از هیوندای i20 را در "آلتسناو این اونترفرانکن" آلمان معرفی کرد و پس از آن وارد مسابقات رالی ۲۰۱۶ شد، اما عملکرد بسیار خوب این تیم و همچنین به ثمر رساندن بهترین نتیجه در مسابقات WRC، باعث شده تا شاهد قهرمانی تیم "هیوندای موتوراسپرت" در مسابقات رالی لهستان باشیم.

طبق اطلاعات بدست آمده، گفتنی است که تیم رالی هیوندای با خودروی i20 در مسابقات رالی، موفق به کسب ۲۲ امتیاز شده است تا بالاتر از همه تیم‌های شرکت کننده، به عنوان تیم برتر در مسابقات رالی لهستان شناخته شود.



تیری نویل، به عنوان یکی از رانندگان تیم هیوندای در مسابقات رالی لهستان، یک عملکرد قابل توجه از خود به نمایش گذاشته و بالاتر از هم تیمی خود یعنی "هایدن پدون" قرار می‌گیرد تا در فصل ۲۰۱۷ مسابقات رالی بعد از مسابقات فرانسه و آرژانتین، تیری نویل از تیم هیوندای موفق به کسب سومین عنوان قهرمانی خود در مسابقات رالی لهستان شده باشد، اما این تمام ماجرا نیست، زیرا "دانی سوردو" با اختلاف زیر ۳۰ ثانیه، موفق به کسب عنوان چهارم در مسابقات رالی لهستان شده است تا در میان چهار نفر برتر این مسابقات، نام ۳ راننده هیوندای دیده شود و این تیم با بالاترین امتیاز ممکن، به عنوان برترین تیم اتومبیل رانی در مسابقات رالی لهستان شناخته شود که در تاریخ این تیم بی سابقه بوده و می‌تواند یک موفقیت چشمگیر برای هیوندای تلقی شود.

تیری نویل اکنون ۵ پیروزی در مسابقات رالی WRC و با تیم "هیوندای موتور اسپرت" کسب کرده اند که تنها ۳ پیروزی آن مربوط به سال ۲۰۱۷ میلادی می‌شود که به غیر از پیروزی این ماه در کشور لهستان، پیروزی اول در ۹ آوریل سال جاری در کشور فرانسه و پیروزی دوم در ۳۰ آوریل و در کشور فرانسه بدست آمده است.



در ادامه خوب است بدانید که هیوندای i۲۰ برای مسابقات رالی ۲۰۱۶، برای اولین بار در مسابقات رالی "مونت کارلو" حضور داشت که مسابقات آن از ژانویه ۲۰۱۶ آغاز شد. گفتنی است برای آماده کردن هیوندای i20 در مسابقات رالی، از یک باله عقب جدید و سپر و درب موتور اصلاح شده در جلو برای بهبود هوای ورودی به موتور به جهت تسریع خنک کاری استفاده شده و همچنین برای تعادل و حرکت بهتر خودرو در مسیرهای ناهموار مسابقات رالی که دست کم همگی ما با مسیرهای آن آشنایی داریم، از سیستم تعلیقی محکم تر در کنار استحکام بهبود یافته بدنه استفاده کرده است.



در زیر کاپوت این ورزشکار کوچک هیوندای هم از یک پیشرانه ۱.۶ لیتری توربو استفاده شده که با تجهیز آن به ECU های Magneti Marelli SRG، موفق به استخراج حداکثر ۳۸۰ اسب بخار قدرت و ۴۵۰ نیوتن متر گشتاور شده‌اند که توسط یک جعبه دنده ۶ سرعته انتقال پی در پی (جعبه دنده هایی که با حرکت اهرم دنده به جلو و یا به عقب، یک دنده اضافه کرده و بالعکس با حرکت اهرم دنده در جهت مخالف، یک دنده کم می‌کند که به نمونه ساده آن می‌توان به گیربکس موتورسیکلت‌ها اشاره کرد) دریافت شده و به رینگ‌های ۱۵ اینچی چرخ‌ها ارسال می‌شود. رینگ‌های ۱۵ اینچی ذکر شده همچنین برای استفاده بهینه از آن‌ها، توسط لاستیک‌های MICHELIN LATITUDE کراس پوشیده شده‌اند، هرچند شرکت سازنده عنوان کرده که برای مسیرهای آسفالت از رینگ‌های ۱۸ اینچی پوشیده شده توسط لاستیک‌های MICHELIN PILOT اسپرت استفاده خواهد شد.

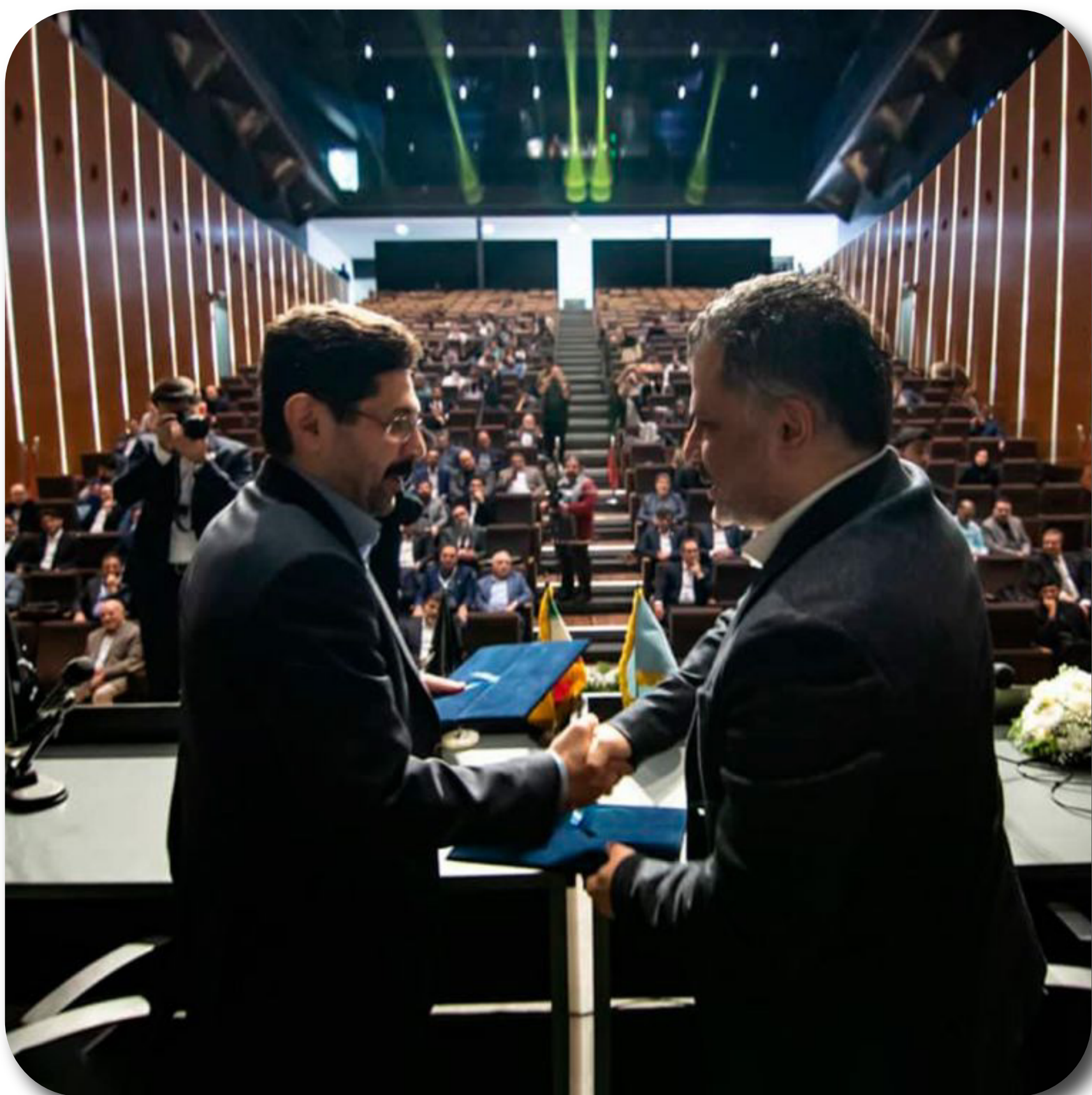


اخبیار کرمان موتور

امضای تفاهم نامه همکاری علمی و فناوری بین کرمان موتور و دانشگاه علم و صنعت ایران

شرکت کرمان موتور و دانشگاه علم و صنعت ایران، تفاهم نامه همکاری علمی و فناوری امضاء کردند.

به گزارش همزمان با برگزاری نخستین رویداد فرصت های نوآوری و فناوری کرمان موتور، تفاهم نامه همکاری علمی و فناوری بین سامان فیروزی مدیرعامل شرکت کرمان موتور و سید مجید اسماعیل زاده رئیس پارک علم و فناوری دانشگاه علم و صنعت ایران، به امضاء رسید.



براساس این گزارش، از جمله مهمترین موضوعات این تفاهم نامه می توان به "بسترسازی برای همکاری، بهره مندی و استفاده چند جانبه از ظرفیت های پارک علم و فناوری و شرکت کرمان موتور در حوزه های آموزشی، پژوهشی و فناورانه"، "ایجاد مرکز تحقیق و توسعه فناوری و نوآوری شرکت کرمان موتور"، تعریف زنجیره های کسب و کار مرتبط با صنایع توسعه یافته و در حال توسعه صنعت خودرو"، "تسهیل پروسه کارآفرینی و رصد فرصت های شغلی و پروژه ای"، "تبادل اولویت های تحقیق و توسعه و جهت دهی به موضوعات تحقیق و توسعه اولویت دار با هدف توسعه فناوری متصل به کسب و کار"، و "برگزاری دوره های عمومی و تخصصی" و ... اشاره کرد.

مدت زمان اجرای تفاهم نامه همکاری علمی و فناوری بین شرکت کرمان موتور و دانشگاه علم و صنعت ایران از ۱۴ آبان ماه ۱۴۰۲ به مدت سه سال خواهد بود.

خاطر نشان می شود که نخستین رویداد فرصت های نوآوری و فناوری کرمان موتور، با حضور مدیرکل دفتر صنایع خودرو وزارت صمت، "مدیران، استادان و دانشجویان دانشگاه علم و صنعت"، مدیران گروه صنایع خودروسازی کرمان و برخی دست اندرکاران بخش صنعت خودرو کشور در دانشگاه علم و صنعت ایران برگزار شد.

قطعات یدکی اصلی

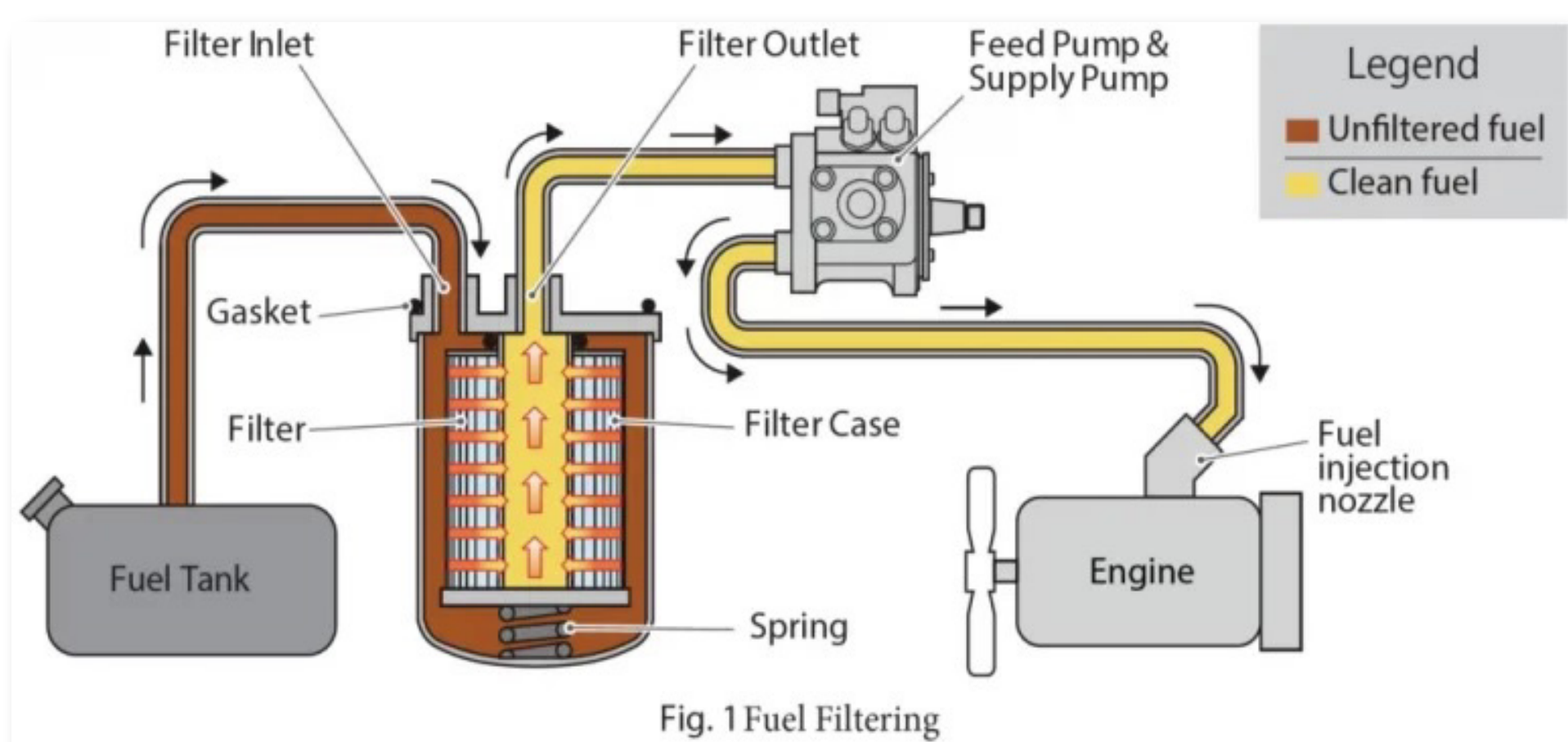


فیلتر سوخت

فیلتر سوخت چیست و چه کاربردی دارد ؟

از آنجایی که نحوه‌ی عملکرد قطعات سیستم سوخت رسانی بسیار حساس است، ورود هر گونه ناخالصی و آلودگی‌های ریز و درشت باعث صدمه رساندن و فرسایش سریع در این قسمت‌ها می‌شود. همچنین ورود آب نیز به این قسمت‌ها موجب زنگ زدگی و فرسایش قطعات ظریف سیستم سوخت رسانی و باعث نامنظم کار کردن موتور، نشردود از اگزوز و کاهش توان موتور نیز است.

برای جلوگیری از این مخاطرات در سیستم سوخت رسانی از فیلتر سوخت استفاده می‌شود. سوخت پس از پمپاژ از باک به فیلتر منتقل می‌شود تا آلودگی‌ها و ناخالصی‌ها را از سوخت جدا کند و سوخت را در اختیار موتور جهت احتراق قرار دهد. سوخت خارج شده از فیلتر آماده احتراق است و به سمت موتور هدایت می‌شود. به فیلتر سوخت، صافی بنزین (Gasoline filter) نیز می‌گویند.



فیلتر سوخت کثیف چه اثراتی دارد ؟

اگر فیلتر سوخت یا اصطلاحاً (صافی بنزین) خودرو کثیف یا گرفته باشد باعث پایین آمدن بازدهی موتور، کثیفی انژکتورها، ریپ زدن خودرو هنگام روشن شدن، کاهش عمر پمپ بنزین و خرابی سنسور اکسیژن و حتی سوختن سوپاپ موتور خواهد شد.

هم چنین اگر در هنگام استارت زدن به خصوص هنگام استارت سرد، خودرو شما بد روشن می‌شود ممکن است علت آن کثیفی صافی بنزین باشد.



زمان تعویض فیلتر سوخت

کثیف بودن فیلتر بنزین باعث گرفتگی انژکتورها و پایین آمدن بازدهی موتور و بالا رفتن مصرف سوخت می شود. در واقع فیلتر بنزین کثیف باعث می شود جرم و ذرات ریز از صافی آن عبور کرده و وارد انژکتور شوند. در نتیجه به مرور مسیر پاشش سوخت در انژکتور بسته شده و آن انژکتور از کار می افتد.

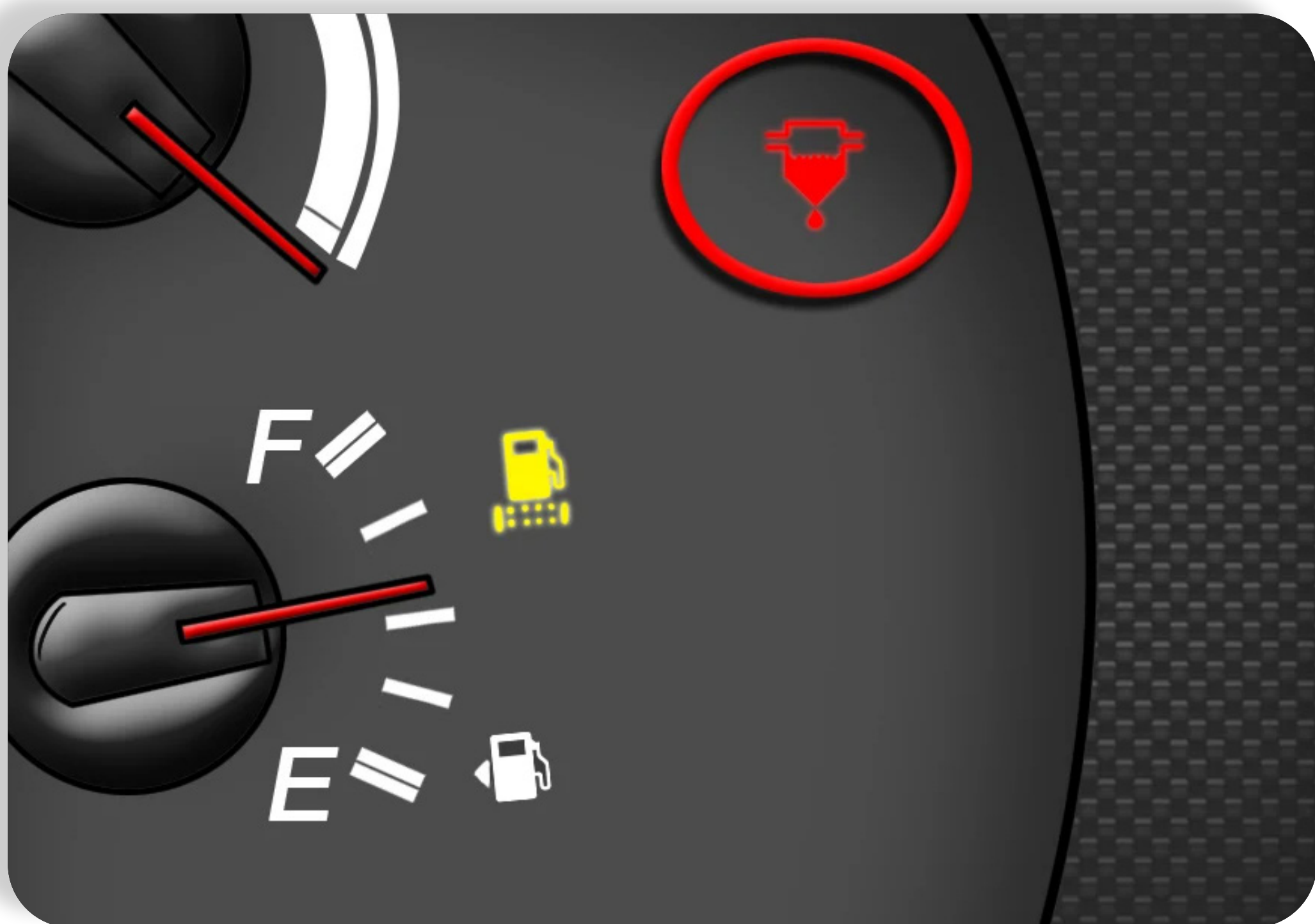
تغییر صدای پمپ بنزین که بلافاصله بعد از بازکردن سوئیچ استارت شنیده می شود هم می تواند یکی از نشانه های کثیف بودن آن باشد. هر چند راننده ها اغلب به صدای پمپ سوخت عادت می کنند اما گرفتگی فیلتر سوخت باعث شنیده شدن صدای غیرطبیعی از آن می شود.

با بروز این نشانه ها زمان تعویض فیلتر فرا رسیده است. تعویض به موقع این قطعه بسیار مهم و اثر بخش است.

اهمیت جایگزین کردن و تعویض به موقع

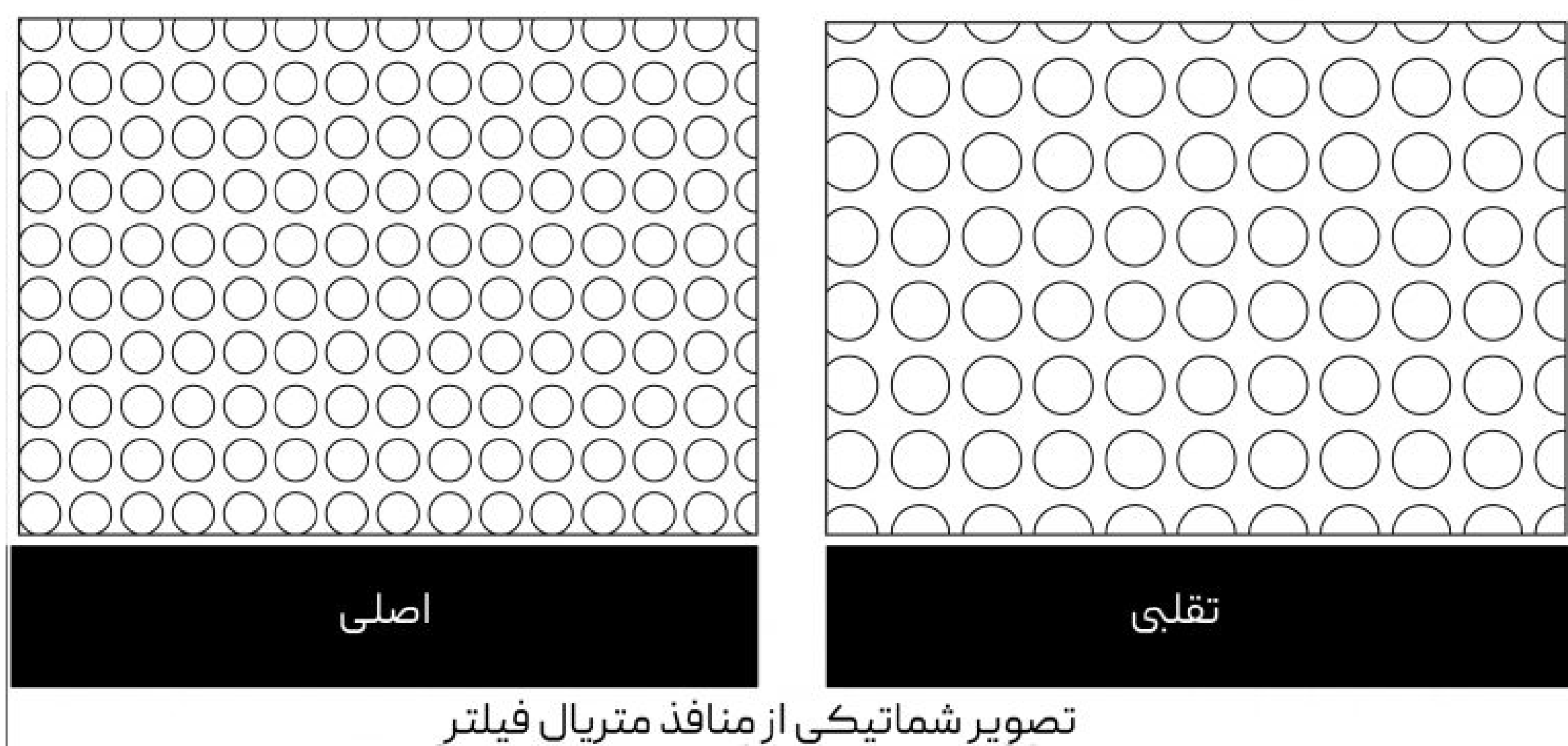
فیلترهای سوخت باید به طور مرتب تعویض شوند. در غیر این صورت، محیط داخلی فیلتر ممکن است مسدود شود که باعث می شود موتور از تامین سوخت خود محروم و در نتیجه خروجی آن کاهش یابد.

اگر برای مدت زمان طولانی استفاده شود، محیط فیلتر می تواند تخریب و آسیب جدی به موتور خودرو برسد. پس حتما فیلترهای بنزین خود را به صورت دوره ای تعویض کنید.



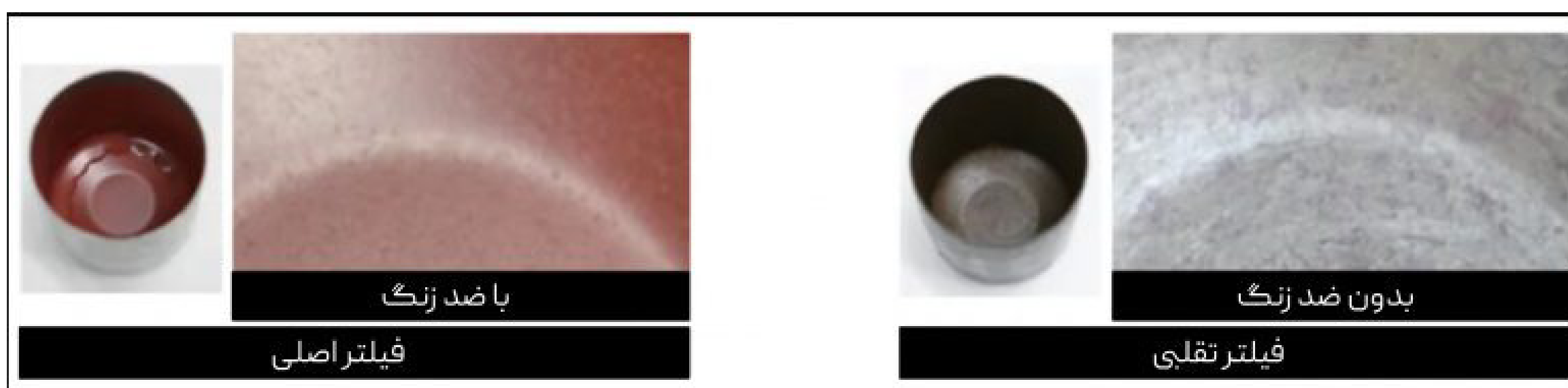
تفاوت بین فیلتر سوخت اصلی و تقلبی

شرکت‌های معتبر همیشه از قطعات اصلی و مدیای مخصوصی استفاده می‌کنند که به طور خاص برای فیلتر کردن سوخت ایجاد شده که ارائه دهنده عملکرد عالی فیلتر است، اما فیلترهای تقلبی موجود در بازار از متریالی با کیفیت و کارایی و عمر پایین برای سود بیشتر استفاده می‌کنند. اگر این دو نوع فیلتر را در آزمایشگاه بررسی کنید به نتایج جالبی می‌رسید.



کیفیت

بارش باران و رطوبت جمع شده در پایین محفظه فیلتر سوخت، می‌تواند باعث زنگ زدگی پوسته فلزی نامرغوب شود. محفظه فیلتر برندهای اصلی دارای سطوح داخلی است که با پوشش ضد زنگ مخصوص محافظت می‌شود تا از زنگ زدگی پوسته فلزی و نشت سوخت جلوگیری کند. برخی از قطعات تقلبی اصلاً ضد زنگ ندارند. این موضوع می‌تواند در نهایت باعث نشت سوخت شود.



در فیلترهای اصلی، میزان چین و حجم متریال‌های استفاده شده در المنت تصفیه، بسته به فشار پمپ خودرو و سیستم طراحی مهندسی هر مدل از خودرو، طراحی و تولید می‌شود. با توجه به این امر جنس متریال استفاده شده، فاصله بین هر چین، چسب‌های مورد استفاده و... تعیین می‌گردد.

اما در فیلترهای تقلبی این گونه نیست. شرکت‌های زیرزمینی برای کاهش هزینه های خود و عدم پژوهش و تحقیقات مهندسی لازم، از هر نوع متریالی به صورت سلیقه ای استفاده می‌کنند. این کار کاملاً غیر اصولی و خطرناک است.



فیلترهای سوخت خودروهای هیوندای را با ضمانت کالا از نمایندگی های مجاز شرکت KTL خریداری کنید.

دانشتني هائي فني



سیستم مدیریت حرارتی یکپارچه

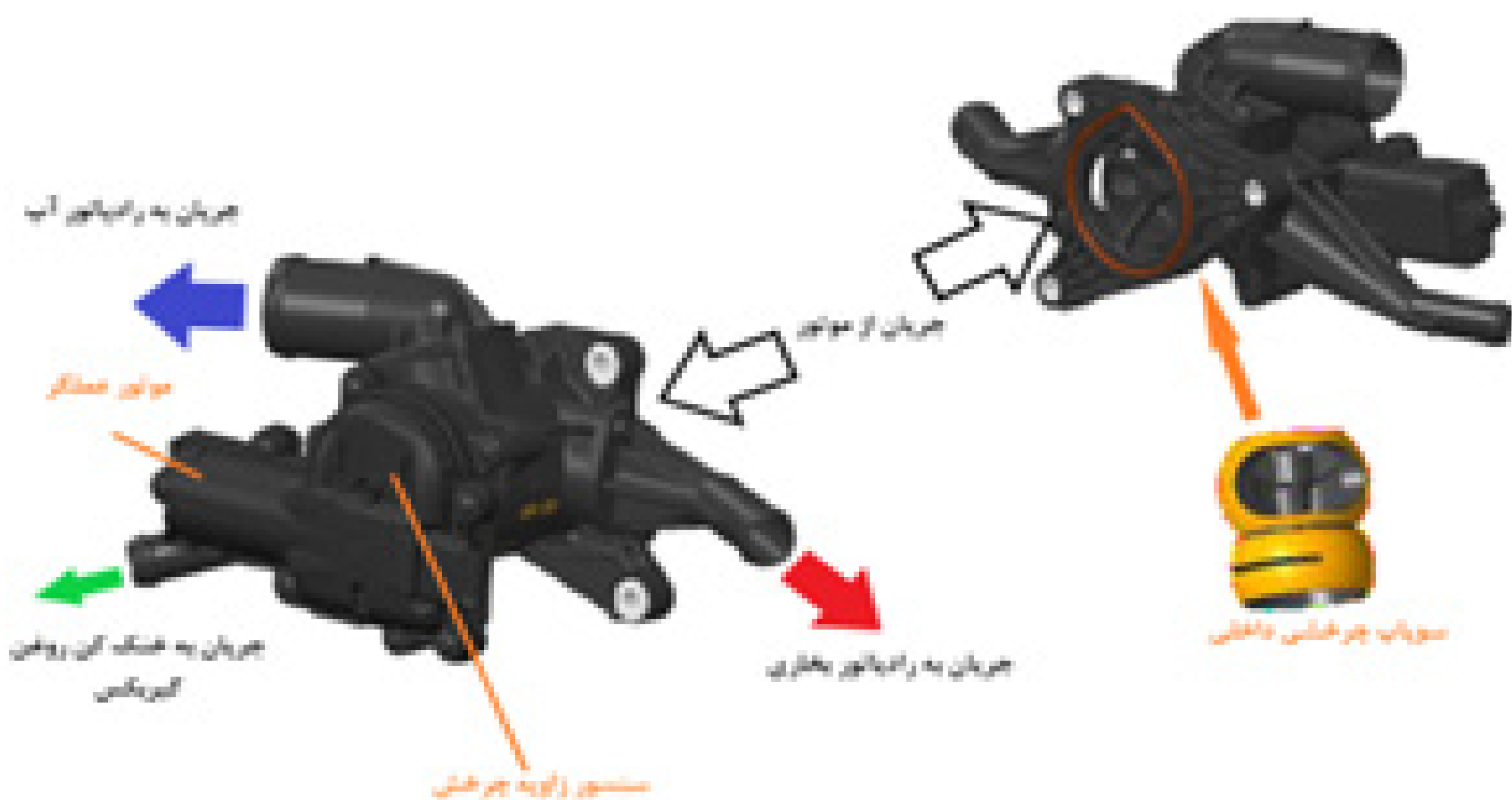
Integrated Thermal Management System (ITMS)

با توجه به پیشرفت تکنولوژی در صنایع به خصوص صنعت خودرو، اکثر قطعات با کنترلرهای الکترونیکی این امکان را فراهم می‌سازند که نظارت و عملکرد دقیق تری نسبت به قبل، بر فرآیند کاری قطعات بوجود آید. یکی از قطعاتی که سالیان سال به صورت مکانیکی در سیستم خودرو عمل کرده و هم‌اکنون نسل جدیدی از آن با عملگر و کنترلر الکترونیکی بر روی خودروها نصب و مورد استفاده قرار گرفته، ترموستات است. موتور خودرو برای انجام درست وظایفش باید در دمای مشخصی فعالیت کند. اگر این دما از حد مورد نظر کمتر باشد، روغن موتور غلیظ شده و قادر به روغن کاری قطعات داخلی موتور نخواهد بود و در صورتی هم که دما از حد مورد نظر بیشتر باشد، روغن بیش از اندازه رقیق شده و خاصیتش را از دست خواهد داد. بنابراین باید قطعه‌ای برای کنترل دمای موتور در نظر گرفت تا فرآیند خنک‌سازی آن تحت نظارت دقیق انجام شود. ترموستات در خودرو به منظور تنظیم کننده دمای موتور مورد استفاده قرار می‌گیرد. این قطعه مانع از فرسایش موتور ماشین بر اثر نوسانات دمایی می‌شود.

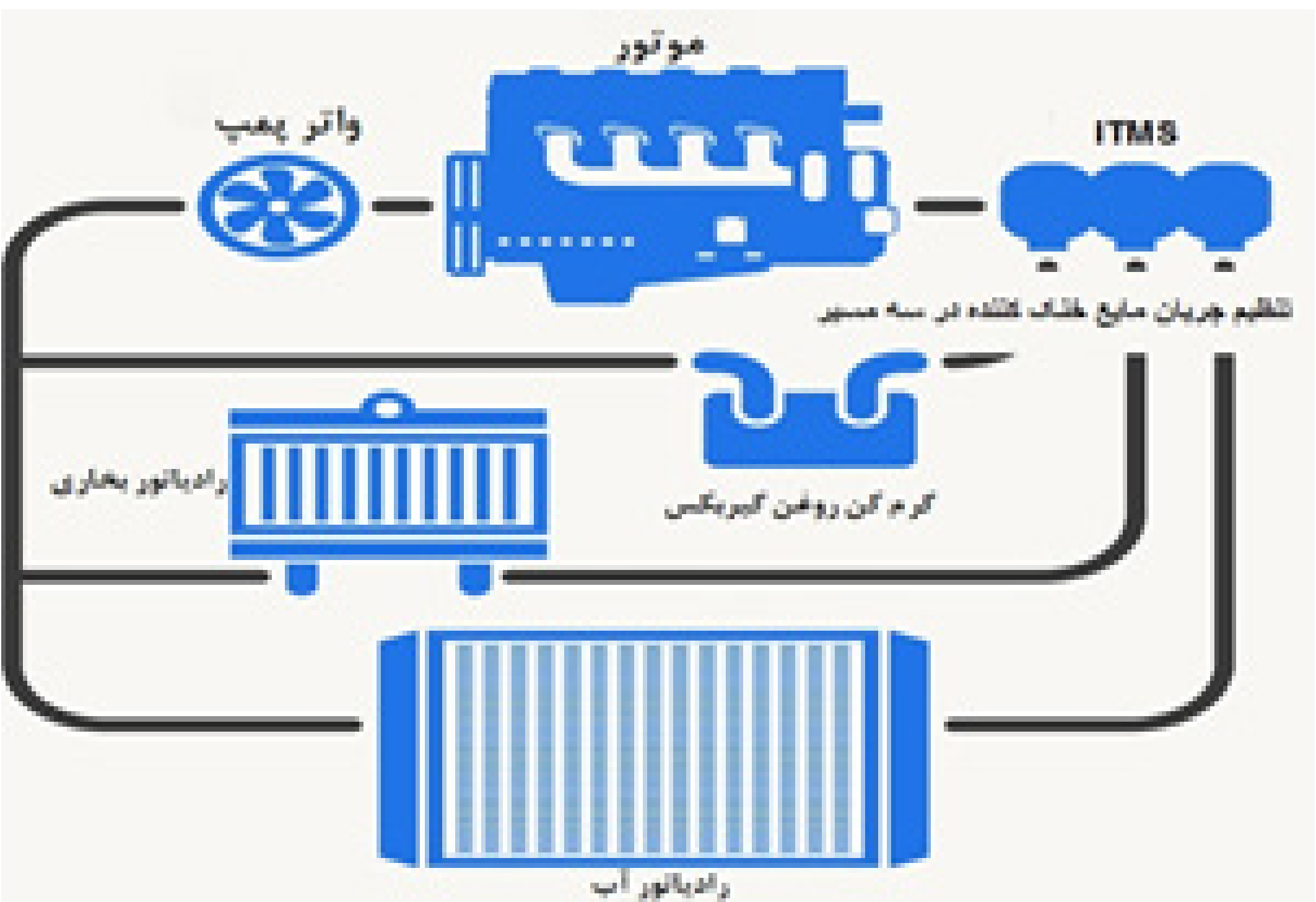
سیستم مدیریت حرارتی یکپارچه (ITMS)

در خودروهای نسل جدید پیشرفت تکنولوژی به سیستم کنترل دمای موتور نیز راه یافته است به طوریکه به جای استفاده از ترموستات های نسل قبل که به صورت مکانیکی با تغییر دما به صورت کاملاً مستقل اقدام به کنترل جریان مایع خنک کننده می نمود، از نسل جدید ترموستات با عملگر الکترونیکی استفاده می گردد که به آن "سیستم مدیریت حرارتی یکپارچه" می گویند. سیستم مدیریت حرارتی یکپارچه (ITMS) نه تنها دمای موتور را تنظیم می کند، بلکه گرمایش و تهویه هوای خودرو را نیز کنترل می کند.

ITMS یک سوپاپ سه طرفه را در کنار موتور قرار می دهد که جریان مایع خنک کننده موتور را به رادیاتور آب، گرم کننده روغن گیربکس و رادیاتور بخاری تنظیم می کند.



سوپاپ نه تنها می‌تواند باز و بسته شود، بلکه میزان جریان مایع خنک‌کننده را نیز کنترل و آن را به یک برج کنترل تبدیل می‌کند که الگوی کلی جریان خنک‌کننده را متناسب با وضعیت موتور تنظیم می‌کند.



دانش‌تخی‌های کنترل موجودی



مدل سفارش اقتصادی

در این مطلب به روش‌های محاسباتی برای دستیابی به مقادیر بهینه هر بار سفارش کالا می‌پردازیم. فرض اصلی در محاسبات آن است که مقادیر مصرف کالا برای آینده مشخص (معین) هستند و در عین حال سرعت مصرف در طول افق برنامه ریزی ثابت می‌باشد. مسلم است که به علت تاثیر گذاری بسیاری از عوامل متغیر، امکان تغییر در مصارف آینده وجود خواهد داشت. در صورتی که میزان تغییرات و نوسان در عوامل مصرف قابل توجه باشند، محاسبات مجدد برای دستیابی به عوامل و مقادیر بهینه ضروری خواهد شد.

اسامی دیگر این مدل، "مدل پایه"، "ساده ترین سیستم موجودی" و یا "مدل هریس" می‌باشد.

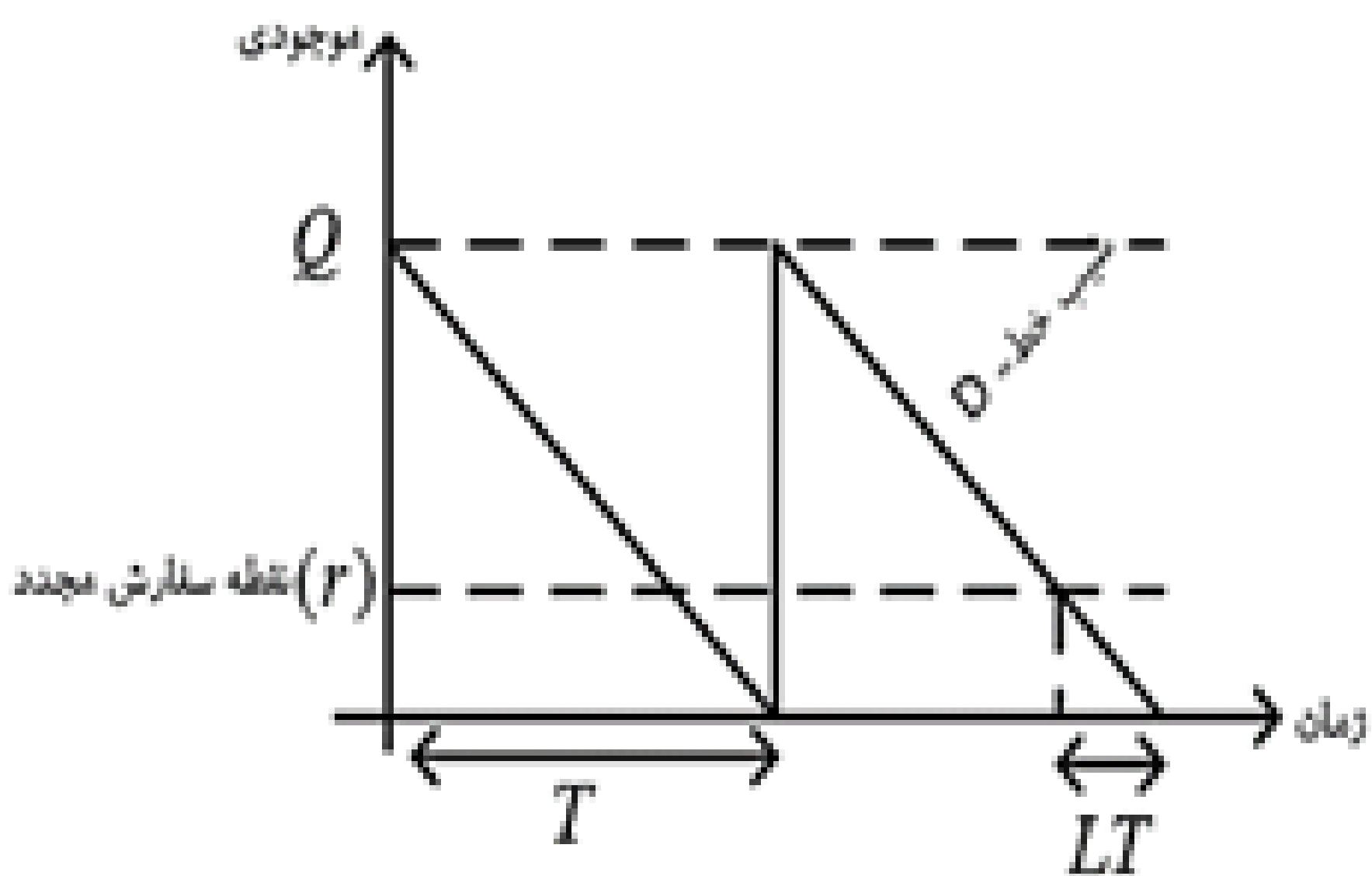
فرضیات مدل سفارش اقتصادی

- ۱) کمبود وجود ندارد.
- ۲) هیچگونه محدودیتی در مدل وجود ندارد.
- ۳) در این مدل تقاضا مشخص، معلوم و دارای نرخ ثابتی است.
- ۴) قیمت خرید هر واحد از محصول ثابت و مستقل از مقدار سفارش می‌باشد. (تخفیف نداریم)

۵) مقدار سفارش همواره ثابت و به صورت یکباره می‌رسد. یعنی هرگز اتفاق نمی‌افتد که بخشی از آن در یک زمان و بخشی دیگر در زمانی دیگر برسد.

۶) مدت زمان تحویل ثابت است.

نمودار موجودی-زمان مدل سفارش اقتصادی



با توجه به نمودار موجودی-زمان مدل انباشته اقتصادی مشخص است که شیب نمودار معرف مقدار تقاضا (D) می‌باشد و همچنین مدت زمان تحویل (LT) از زمان سیکل (T) کمتر است.

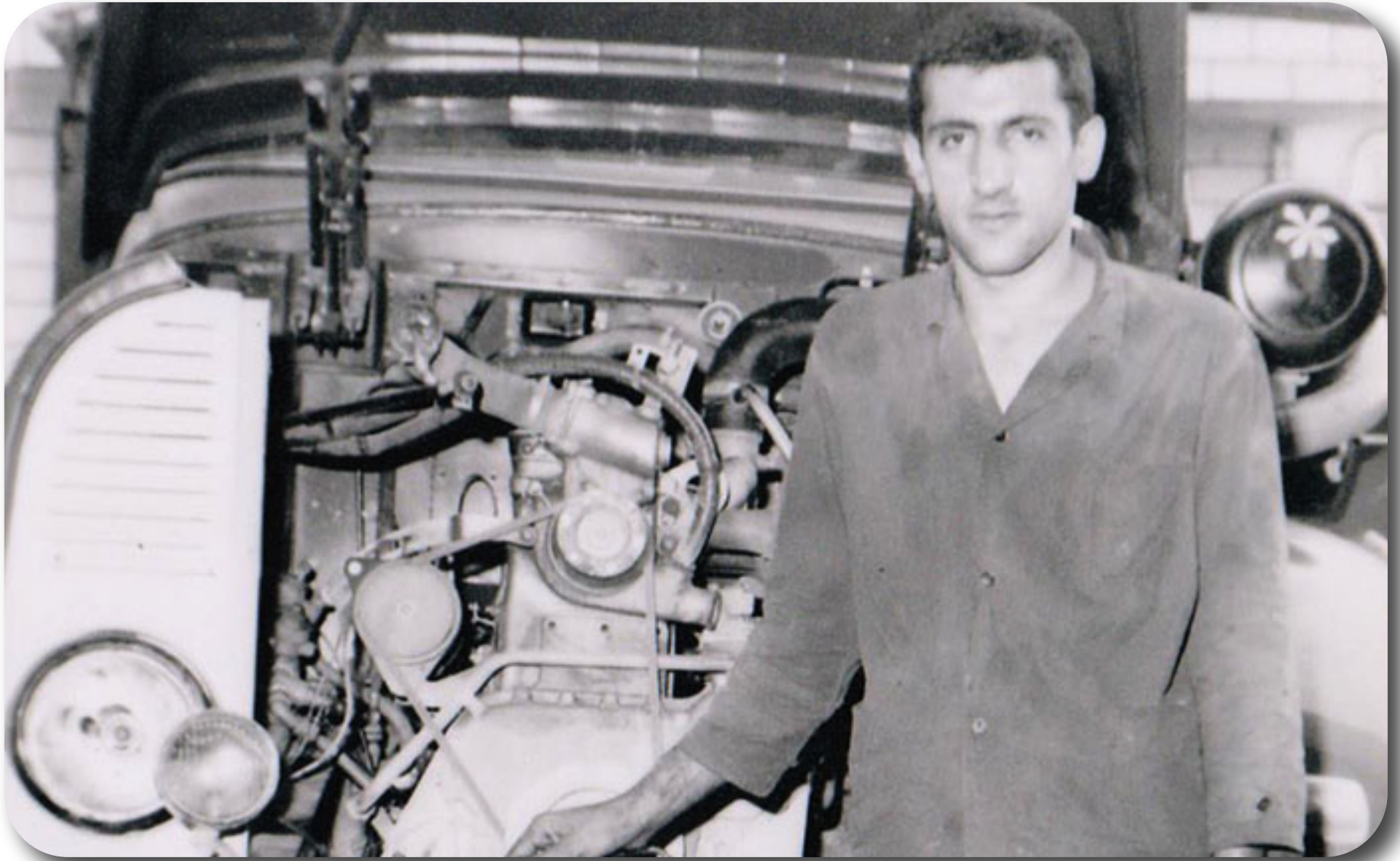
در این شماره از خبرنامه اطلاعات کلی از مدل سفارش اقتصادی بیان گردید. تلاش می‌شود در شماره های آتی ادامه مباحث مربوط به این مدل سفارش گذاری ارائه گردد.

امور نمایندگی ها



HOVIK

گروه خودرویی هویک



گروه خودرویی هویک در حال حاضر یکی از قدیمی ترین مراکز خدمات خودرویی در کشور بوده که دارای بیش از ۶۵ سال سابقه است. قدمت این گروه خودرویی که اکنون نمایندگی فروش و خدمات پس از فروش چند برند خودرویی ایرانی و خارجی را در اختیار دارد، به ۱۳ اردیبهشت ماه سال ۱۳۳۷ خورشیدی باز می گردد.

در آن سال هوواکم دیربوغوسیان، موسس گروه خودرویی هویک، فعالیت خود را در زمینه ارائه خدمات فنی به خودروها در تهران آغاز کرد.

 HYUNDAI

هواکم دیربوغوسیان در سال ۱۳۵۶ که در آن زمان مدیریت بخش خدمات نمایندگی بی ام دبلیو ایران را برعهده داشت با هدف راه اندازی کسب و کار خود، شرکت بی ام دبلیو ایران را ترک کرد. وی گاراژ خود را با نام هویک در شمال شرق تهران واقع در منطقه رسالت کنونی، راه اندازی و کار خود را در زمینه ارائه خدمات به انواع خودروها آغاز نمود. هویک در همان سال، موفق به دریافت نمایندگی شرکت های بی ام دبلیو و جنرال موتورز ایران (جیپ ایران سابق) شد تا در کنار فعالیت مولتی برند، به خودروهای این دو شرکت خدمات تخصصی ارائه نماید. با فرا رسیدن سال ۱۳۵۸ و تعطیلی این شرکت ها، گروه خودرویی هویک فعالیت خود را به صورت مولتی برند ادامه داد.



دَهه ۷۰، با شروع مجدد واردات و مونتاژ خودرو، بازار کشور جانی دوباره گرفت. گروه خودرویی هویک پس از ۱۳ سال ارائه خدمات خودرویی به صورت مولتی برند، در سال ۱۳۷۱ طی قراردادی با شرکت کرمان موتور به عنوان نمایندگی برند کره ای دوو در ایران که به تازگی تاسیس شده بود، نمایندگی فروش و خدمات کرمان موتور هویک را تاسیس و به صورت تخصصی در زمینه خودروهای دوو فعالیت خود را ادامه داد. در سال ۱۳۸۱ شعبه جدید گروه خودرویی هویک در شمال غرب تهران واقع در منطقه ونک راه اندازی گردید. در سال ۱۳۸۳ فروش و خدمات دیگر برند کره ای یعنی هیوندای هم به فعالیت های نمایندگی کرمان موتور هویک افزوده شد.



خدمات

- کوییک سرویس تمامی خودروهای هیوندای در ایران در نمایندگی شرق بدون نوبت قبلی در ۴۵ دقیقه
- شعبه شرق ۳۲۰ دارای کوییک سرویس، جلوبندی، مکانیکی، صافکاری و نقاشی، احیای رنگ بدنه، واحد دیتیلینگ شامل سرامیک بدنه و کاور بدنه، صفرشویی بادستگاه بخار



نمایندگی فروش و خدمات هیوندای (شعبه غرب تهران)

- تهران، ونک، خیابان شیخ بهایی شمالی، ضلع شمالی میدان، خیابان اوستا، پلاک ۲۱ و ۲۳
- فروشگاه قطعات هویک پارت و نمایندگی خدمات هیوندای (شعبه شرق تهران)
- تهران، بزرگراه صیاد شیرازی، خیابان خواجه عبدالله انصاری، خیابان برادران محمودی، نبش ۱۶ متری اول شمالی، پلاک ۴۹ و ۵۱



گردآوری
علی شیخعلی زاده

طراح گرافیک
نرگس غیومیان

دانستنی های فنی
محسن رفیعی

دانستنی های کنترل موجودی
علیرضا پریسوژ

كرمان خودرو
تجارت بين المللى
و پشتيبانى



 Negin Complex, Nakhli Blvd., 16th Km of Lashgari
Road, Tehran – Iran

 021- 91007778

 KTL_company

 Kerman Khodro Trading & Logistics (KTL)

 ktl-co.com